

MALADIES VIRALES DES PETITS RUMINANTS

Pathologie des maladies virales
Chapitre 5



MALADIES VIRALES DE LA PEAU ET DES MUQUEUSES

Pathologie des maladies virales,
Chapitre 5.4.




ECTHYMA CONTAGIEUX



Virologie vétérinaire – E. Thiry

Etiologie

- Parapoxvirus
 - Ecthyma contagieux
 - Stomatite papuleuse
 - Nodule du trayeur (paravaccine)
- Zoonose
- Tous les petits ruminants
- Très résistant dans le milieu extérieur
- Ubiquiste




4 Université de Liège

Virologie vétérinaire – E. Thiry

Pathogénie

- Transmission
 - Contact
 - Voie aérogène
 - Croûtes tombées
- Infectiosité persiste durant n mois à n années dans le milieu extérieur
- Pénétration par une muqueuse
- Lésions : Jonctions cutanéomuqueuses
 - Périnée
 - Pieds
 - Paupières
 - Buccales
- Propagation locale sur la peau, tractus digestif
- Pas de dissémination généralisée




5 Université de Liège

Virologie vétérinaire – E. Thiry

Epidémiologie

- Persistance de l'infection dans un troupeau
- Réinfections subcliniques fréquentes
- Épidémies annuelles chez les jeunes animaux

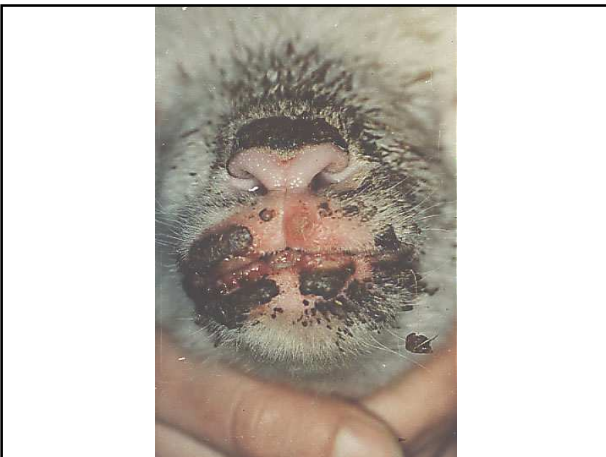


6 Université de Liège

Signes cliniques

- Allure épidémique chez les jeunes
- Période d'incubation : 3 à 14 jours
- Lésions : macule, papule, vésicule, pustule et croûtes
 - Lésion croûteuse brunâtre
- Sièges :
 - Face (bouche et yeux)
 - Bourrelets coronaires
 - Mamelles
 - Tractus digestif
- Évolution : bénigne
 - Taux de morbidité : 100 % (effectif indemne ou agneaux)
 - Taux de mortalité : 1 %












Virologie vétérinaire – E. Thiry


PAPILLOMATOSE OVINE

13 Université de Liège 

Virologie vétérinaire – E. Thiry

CLAVELEE OVINE ET VARIOLE CAPRINE

La clavelée est une maladie contagieuse à déclaration obligatoire

14 Université de Liège 

Virologie vétérinaire – E. Thiry

Etiologie

- Capripoxvirus
- Variole la plus grave
- Asie, Moyen-Orient et Afrique

15 Université de Liège 