


Virologie vétérinaire – 2^e GMV - E. Thiry

MALADIES VIRALES PORCINES

Pathologie des maladies virales
Chapitre 9



Université de Liège

Virologie vétérinaire – 2^e GMV - E. Thiry

MALADIES VIRALES NEONATALES ET DE LA REPRODUCTION


Pathologie des maladies virales,
Chapitre 9.4.



Université de Liège

Virologie vétérinaire – 2^e GMV - E. Thiry

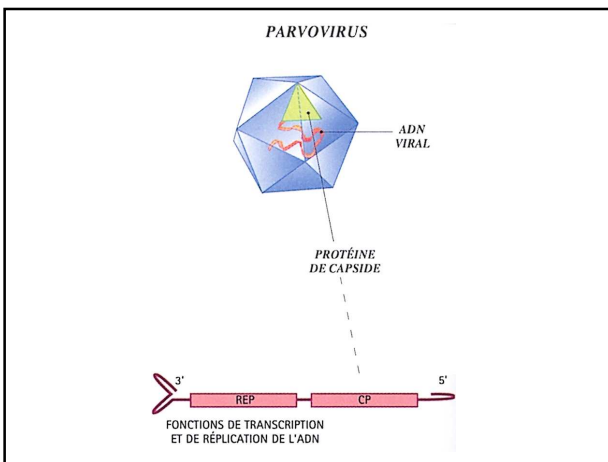
PARVOVIROSE PORCINE

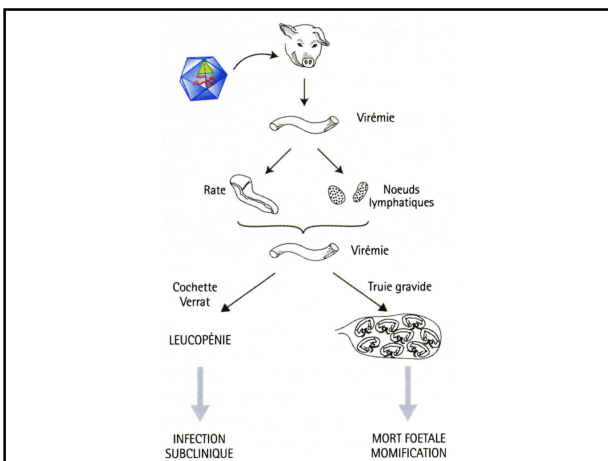


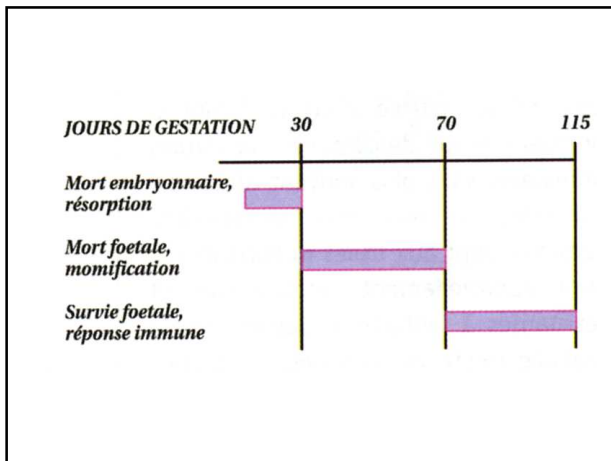
Université de Liège

Etiologie

- monde entier
- très résistant
- à l'état endémique







Virologie vétérinaire – 2^e GMV - E. Thiry

Pathogénie

- exposition de la truie au virus durant la première moitié de gestation
- truies primipares
- anticorps colostraux qui durent jusqu'à l'âge de 6 mois
- sensibles à l'infection: peu de temps avant la fécondation ou en début de gestation.
- L'animal infecté excrète le virus durant deux semaines.
- voie oronasale
- sperme infecté
- virémie transitoire
- traverse le placenta et infecte les embryons ou les fœtus
- Fœtus infectés avant 70 jours de gestation meurent et sont momifiés

Université de Liège

Virologie vétérinaire – 2^e GMV - E. Thiry

Signes cliniques et diagnostic

- retour en oestrus à la suite de la mortalité embryonnaire et de la résorption des embryons
- nichée dont une partie est constituée de fœtus momifiés.
- L'avortement est rarement rencontré
- mortinatalité
- Les lésions sont localisées à l'utérus et aux foetus: nécrose et infiltrations de cellules mononucléées.
- Diagnostic :
 - fœtus momifiés et muqueuse utérine par immunofluorescence.
 - La recherche d'anticorps spécifiques est de peu de valeur

Université de Liège





Fœtus momifié



momification fatale

ENCÉPHALOMYOCARDITE



Maladie	Lésions focales	Immunité	Commentaire
Parvovirus	Modifications focales Pas d'avortement	Pas de mortalité néonatale	Généralement chez les porcs, la première moitié de gestation
Système digestif respiratoire pour le porc	Syndrôme digestif respiratoire pour le porc, souvent lié à un déficit de la mortalité	Porclets chétifs, dyspnée et diarrhée chez les porcs	Prévalence très élevée, infection durant la seconde moitié de gestation
Méliec	Résorption focale		En voie d'éradication
Boite porcin	Avortement abortif		
Boite porcin classique	Avortements, résistances prénatales et fœtus	Porclets faibles	
Maladie de l'engorgement et de l'œdème (MEd)	Modifications focales		Troubles non spécifiques, souvent associés à la MEd
Encephalomyocardite	Avortements Modifications focales	Mortalité néonatale, morts subites	
Infection à l'agent des gripes porcines	Avortements	Mortalité néonatale	Infection sub-clinique fréquente, mortalité faible
Encephalite porcine	Modifications focales	Porclets faibles	Maladie endémique
Porcirus	Mortalité, modifications, mortelle embryonnaire, mortelle	Porclets faibles	Écologie controversée

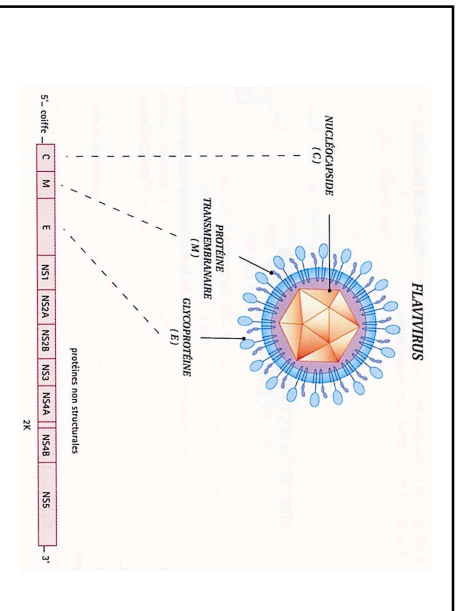


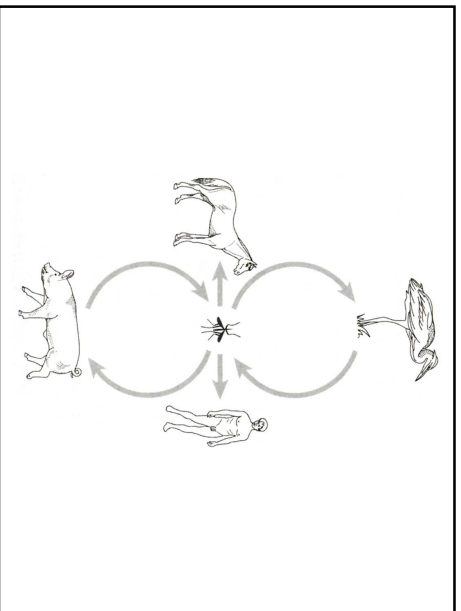
INFECTION À CYTOMÉGALOVIRUS – RHINITE À INCLUSION



ENCÉPHALITE JAPONAISE







**SYNDROME DYGÉNÉSIQUE
ET RESPIRATOIRE PORCIN**



MALADIE D'Aujeszzy



PESTE PORCINE CLASSIQUE




Virologie vétérinaire – 2^e GMV - E. Thiry

MALADIE DE L'AMAIGRISSEMENT DU PORCELET

Université de Liège 


Virologie vétérinaire – 2^e GMV - E. Thiry

INFECTION À TESCHOVIRUS (SMEDI)

Université de Liège 

Virologie vétérinaire – 2^e GMV - E. Thiry

DIARRHÉE VIRALE BOVINE (BVD) – MALADIE DES FRONTIÈRES

Université de Liège 

RHINOTRACHÉITE INFECTIEUSE BOVINE