

MALADIES VIRALES DES LAGOMORPHES

Pathologie des maladies virales,
Chapitre 11



Maladies virales des lagomorphes

- Les lagomorphes ne sont pas des rongeurs
- *Leporipoxvirus*
 - la myxomatose
 - l'infection par le fibrome de Shope
- *Calicivirus*
 - la maladie hémorragique virale du lapin
 - le syndrome du lièvre brun européen



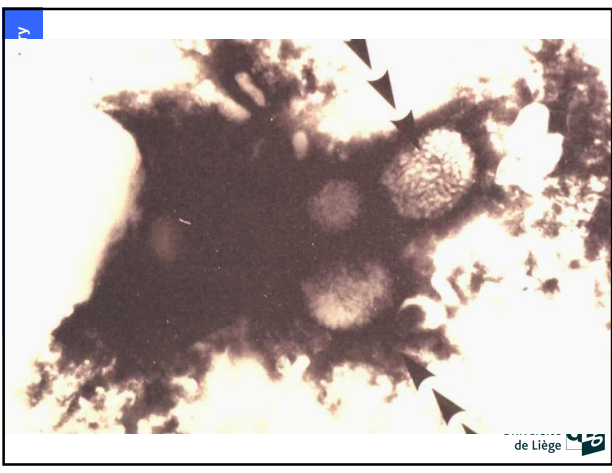
MYXOMATOSE



La myxomatose

- *Leporipoxvirus*
- infection inapparente chez le lapin américain (*Sylvilagus* sp.)
- maladie grave chez le lapin européen (*Oryctolagus cuniculus*)
- historique
 - introduction de la myxomatose en Australie en 1950
 - introduction de la myxomatose en France en 1952





Myxomatose : pathogénie (1)

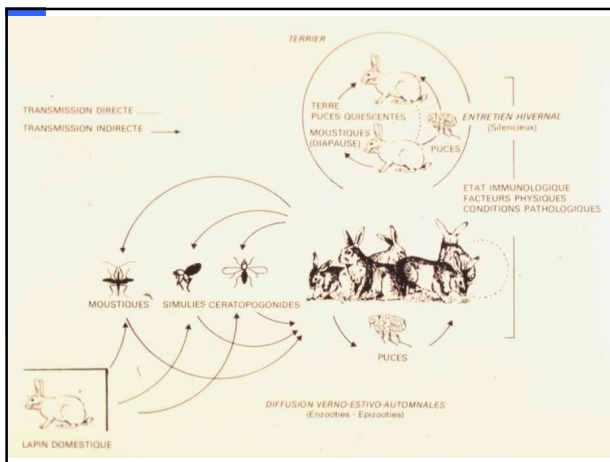
- Virus présent dans :
 - les myxomes
 - les sécrétions nasales et oculaires
 - le sang
- transmission
 - par contact direct
 - forme amyxomateuse : voie respiratoire
 - par les insectes piqueurs (puces)
 - par le matériel d'injection

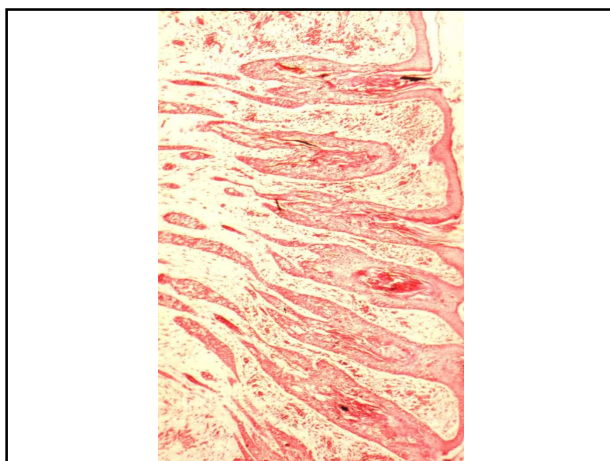


Myxomatose : pathogénie (2)

- Infection suivi de virémie
- rate et poumons après 3 jours
- dans tous les organes après 4 jours
- apparition du myxome primaire
- puis myxomes secondaires après généralisation
- forme amyxomateuse : par souches pneumotropes
- immunodépression







Myxomatose : signes cliniques (1)

- Forme myxomateuse
 - incubation de 4 à 18 jours
 - myxome primaire : oreilles, périphérie des orbites
 - gonflement des tissus de la tête
 - blépharoconjonctivite
 - inflammation de la région ano-génitale
 - myxomes secondaires
 - aspect léonin de la tête
 - mortalité de 25 à 100 % (variation de virulence)



Myxomatose : signes cliniques (2)

- Forme amyxomateuse
 - incubation de 1 à 3 semaines
 - pas ou peu de myxomes
 - blépharoconjonctivite
 - larmolements et jetage
 - évolution vers broncho-pneumonie
 - taux de mortalité élevé (fonction de la virulence)



Vaccination contre la myxomatose

- Vaccin hétérologue : virus du fibrome de Shope
 - innocuité chez le lapereau
 - durée d'immunité faible : de 2 à 3 mois
- vaccin homologue : atténué et thermosensible
 - lapin reproducteur
 - durée d'immunité de 4 à 6 mois





de Liège

hiry



Université de Liège

Virologie vétérinaire – 2° GMV - E. Thiry




Université de Liège

hiry

Virologie vétérinaire – 2^e GMV - E. Thiry


INFECTION PAR LE VIRUS DU FIBROME DE SHOPE

Université de Liège 

Virologie vétérinaire – 2^e GMV - E. Thiry

L'infection par le virus du fibrome de Shope

- Leporipoxvirus
- fibrome localisé chez le lapin des cotonniers (*Sylvilagus floridanus*)
- mortel chez le lapereau
- infection localisée chez le lapin européen (*Oryctolagus cuniculus*)
- utilisé comme vaccin hétérologue

Université de Liège 

Virologie vétérinaire – 2^e GMV - E. Thiry

MALADIE HEMORRAGIQUE VIRALE DU LAPIN

RHD

Université de Liège 

La maladie hémorragique virale du lapin (RHD)

- Appartient aux *Caliciviridae*
- sensibilité du lapin à partir de 3 mois
- 1995 : dissémination incontrôlée en Australie

RHD : pathogénie (1)

- Source d'infection : matières fécales
- transmission directe
- insectes comme vecteurs passifs
- période d'incubation très courte : 1 à 3 jours
- lésions pulmonaires et hépatiques, puis rénales
- mort en 12 à 48 h.
- tropisme pour les hépatocytes

RHD : pathogénie (2)

- Sensibilité maximale à plus de 10 semaines
- tropisme pour les hépatocytes
- nécrose hépatique
- coagulation vasculaire disséminée
- coagulopathie de consommation
- lésions endothéliales
- hémorragies

RHD : signes cliniques (1)

- Forme suraiguë
 - mort subite, quelques sécrétions sanguinolentes
 - taux de mortalité de 90 %
- Forme aiguë
 - dépression, anorexie, hyperthermie (41°C)
 - polypnée, cyanose
 - signes nerveux en fin d'évolution



RHD : signes cliniques (2)

- Forme subaiguë
 - en fin d'épidémie
 - anorexie, dépression, hyperthermie durant 2-3 jours
- Forme chronique
 - forme rare
- Forme subclinique
 - jaunisse



RHD : diagnostic

- Évolution brutale
- taux élevé de mortalité
- examen nécropsique
 - épistaxis
 - trachéite aiguë
 - hémorragies pulmonaires
 - nécrose hépatique
 - splénomégalie



RHD : vaccination

- Pas de culture de virus
- vaccin « cru »
 - broyat de foie de lapins inoculés expérimentalement
 - inactivé au formol
 - adjuvés
- à l'âge de 2 mois
- rappel tous les 6 mois



La myxomatose et la RHD sont des maladies à déclaration obligatoire



Le syndrome du lièvre brun européen

- Calicivirus apparenté au virus de la RHD
- deux entités distinctes, les deux calicivirus ne passent pas la barrière spécifique
- pathogénie et signes cliniques semblables à ceux de la RHD