

MALADIES VIRALES DU CHIEN

Pathologie des maladies virales
Chapitre 7



MALADIES VIRALES DIGESTIVES DU CHIEN

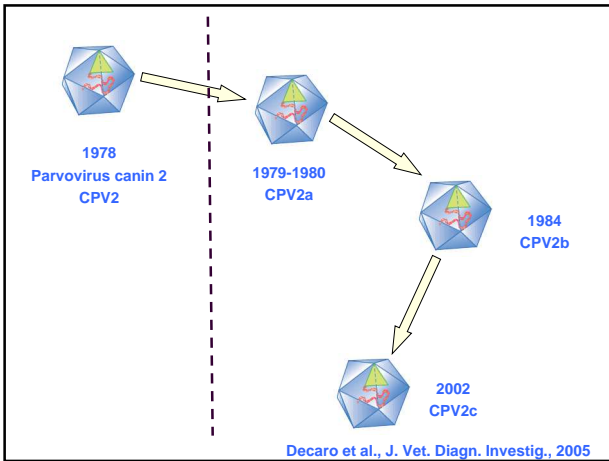
Pathologie des maladies virales,
Chapitre 7.3.

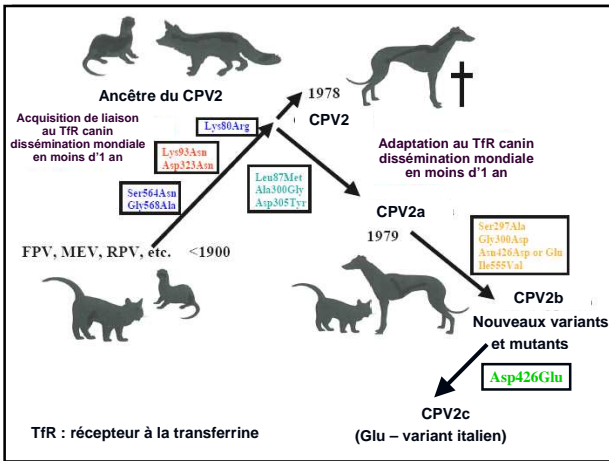


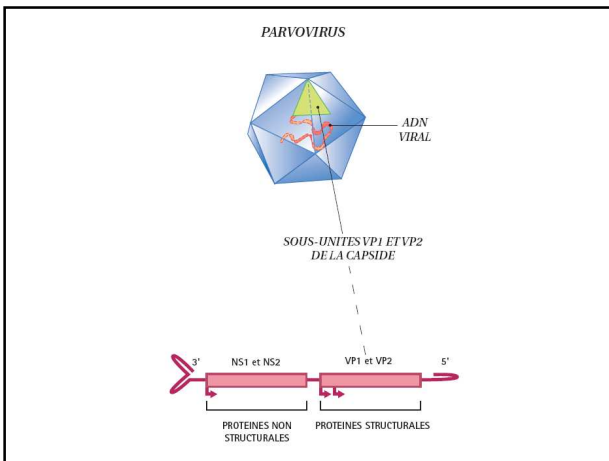
La parvovirose canine

- Identification du CPV-2 en 1978
- Actuellement : CPV-2a, b et c en Europe
- Parenté étroite avec :
 - virus de la panleucopénie féline
 - virus de l'entérite du vison
- Tropisme pour les cellules en division
 - myocytes avant l'âge de 2 semaines
 - les lymphocytes (blastés)
 - les cellules des cryptes de Lieberkühn
- Très résistant dans le milieu extérieur ³



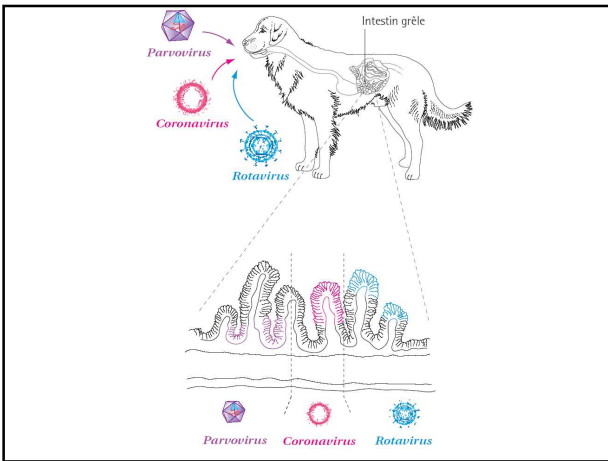


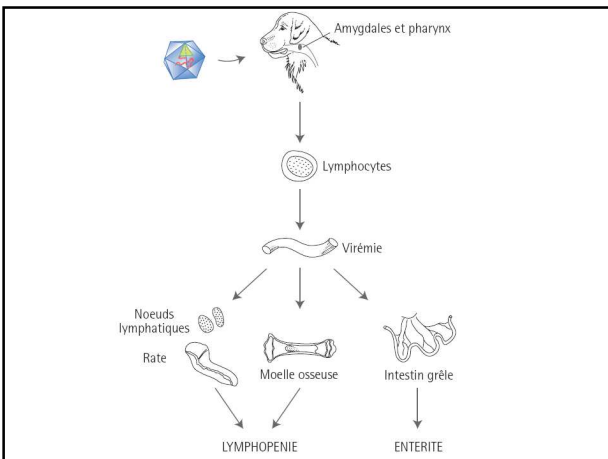




Pathogénie de la parvovirose

- Infection par les matières fécales
- Voie orale
- Virémie associée aux lymphocytes : 3-5 jours après infection
- Infection des cryptes : jours 5 et 6 avec pic d'excrétion virale
- Apparition des signes cliniques

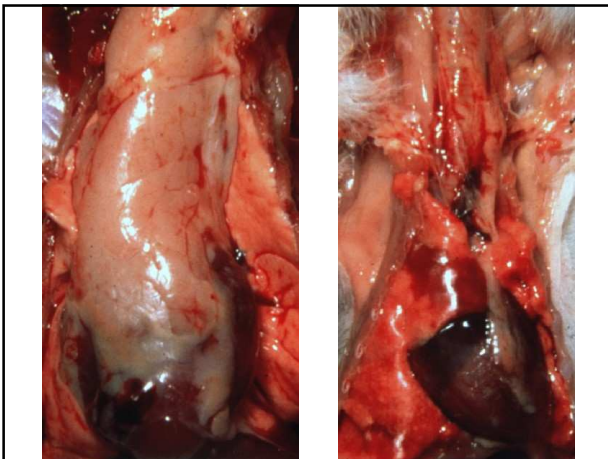




Signes cliniques de la parvovirose

- Incubation : 3 à 7 jours
- Vomissements, dépression, anorexie, hyperthermie
- Diarrhée 12 à 24 heures après
- Diarrhée hémorragique
- Lymphopénie vers leucopénie
- Mort en 48 à 72 heures
- Guérison en 4 à 5 jours
- Myocardite exceptionnelle (chiot)

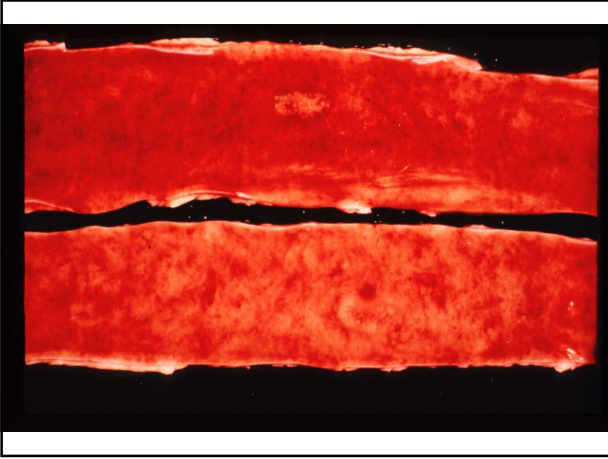


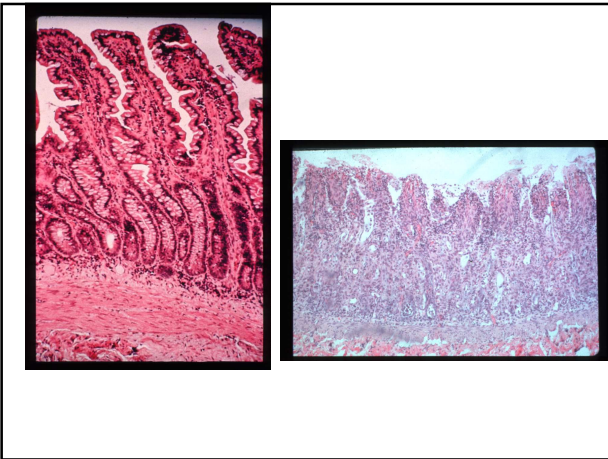


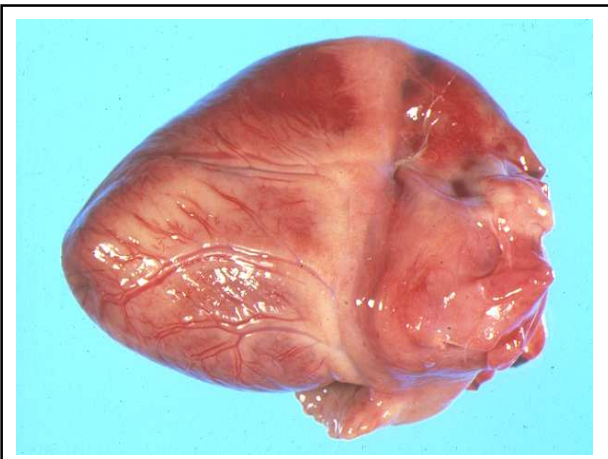













Virologie vétérinaire – 2GMV - E. Thiry

Evolution de la parvovirose

- **Forme foudroyante** : mort en quelques heures
- **Forme suraiguë** : mort en 2 jours (collapsus)
- **Forme aiguë** : mort en 5-6 jours (CIVD)
- **Forme inapparente** :
 - beaucoup d'infections subcliniques chez les chiens plus âgés
- Arrêt de l'excrétion virale après 14 jours




19 Université de Liège

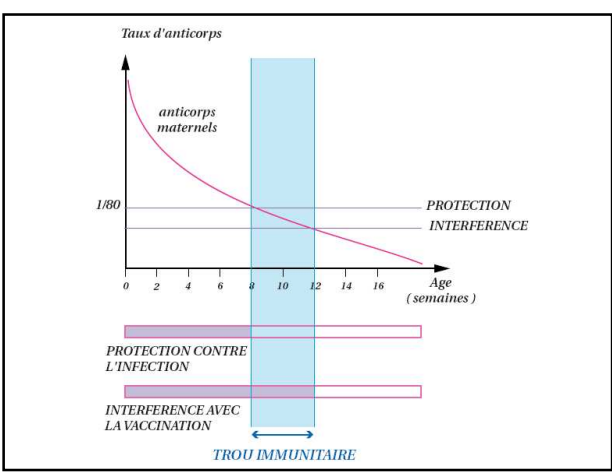
Virologie vétérinaire – 2GMV - E. Thiry

Le trou immunitaire

- Période durant laquelle :
 - l'immunité colostrale ne protège plus contre l'infection
 - interfère toujours avec la vaccination



20 Université de Liège



TiterCHEK CDV/CPV

A 15-minute assay for Canine Distemper and Parvovirus Antibodies

Interpretations and Actions

For Puppies

- Administered routinely during puppy's first 12-15 weeks of life
- Administered to all puppies in kennels and breeders
- Administered to all puppies in rescue shelters and adoption centers
- Administered to all puppies in veterinary hospitals

For Adults

- Administered to all adult dogs in kennels and breeders
- Administered to all adult dogs in rescue shelters and adoption centers
- Administered to all adult dogs in veterinary hospitals

Positive Results:

- Strongly suggestive of current or recent infection
- May indicate infection with a more virulent strain
- May indicate infection with a more recent strain
- May indicate infection with a more recent strain

Negative Results:

- Does not indicate current or recent infection
- May indicate infection with a less virulent strain
- May indicate infection with a less recent strain
- May indicate infection with a less recent strain


Courses of Action

Positive Results: Administer CDV/CPV vaccine

Negative Results: Administer CDV/CPV vaccine

Virologie vétérinaire – ZGMV - E. Thiry


CORONAVIRUS CANIN

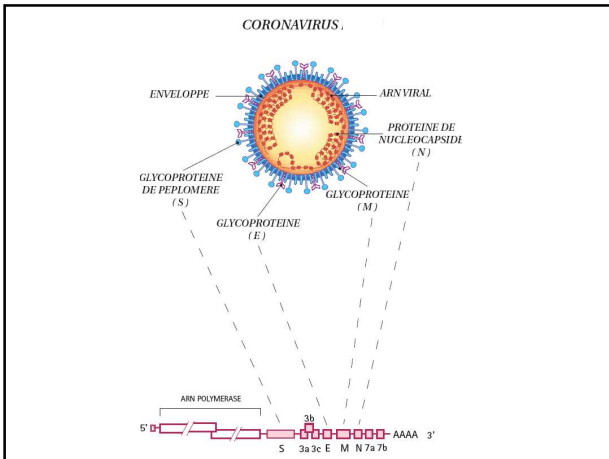
23  Université de Liège

Virologie vétérinaire – ZGMV - E. Thiry

Coronavirus canins

- Dans groupe 1 : CCoV
 - Génotypes I et II : apparentés au coronavirus félins
 - entérite canine légère ou grave chez le chiot
 - infection généralisée avec atteinte des organes profonds (coronavirus pantropique)
- Dans groupe 2 : CRCoV
 - Génotype III : apparenté au coronavirus bovin
 - Canine respiratory coronavirus (CRCoV)
 - Responsable d'une infection respiratoire légère

24  Université de Liège

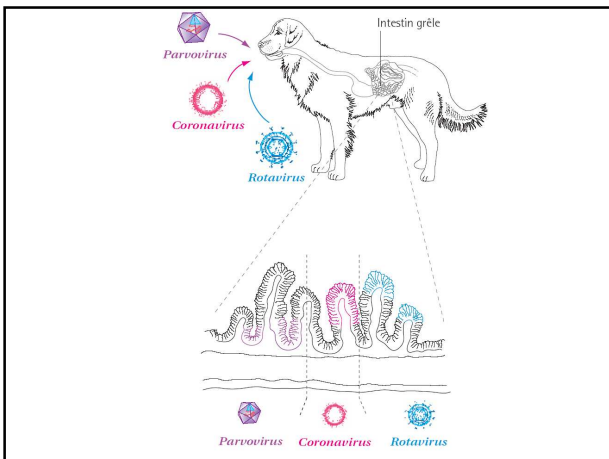


Virologie vétérinaire – 2GMV - E. Thiry

L'infection par le coronavirus canin (CCoV)

- Appartient au groupe 1, antigéniquement apparenté au virus de la GET et au coronavirus félin
- 2 géotypes I et II, souvent en infections combinées chez le chien
- Infection des villosités, sans atteinte des cryptes
- Deux syndromes
 - Diarrhée légère,
 - associée à une mortalité très faible (sauf cas particuliers)
 - Mortalités en association avec parvovirus canin, adénovirus canin 1 ou virus de la maladie de Carré.
 - Maladie généralisée
 - Coronavirus canin « pantropique »

26 Université de Liège

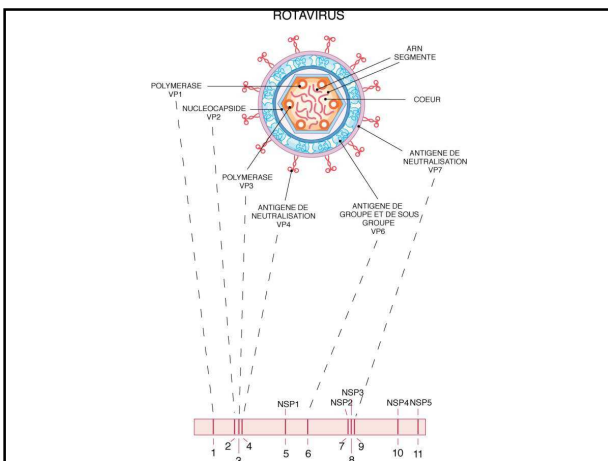


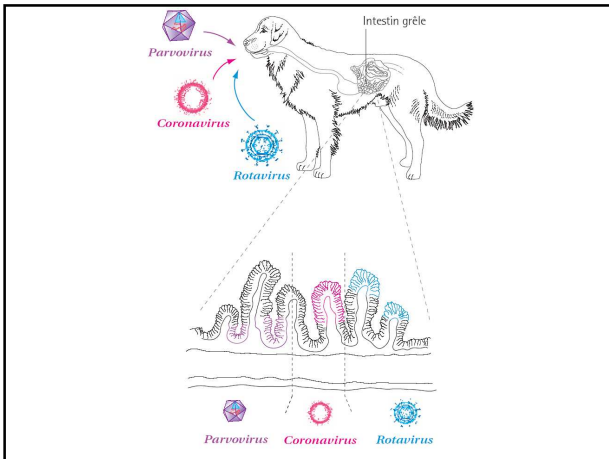
Maladie généralisée provoquée par le CCoV (pantropic canine coronavirus)

- Signes généraux :
 - Fièvre, abattement, inappétence
- Détresse respiratoire
- Vomissement
- Diarrhée hémorragique
- Signes neurologiques
 - Ataxie, convulsions
- Mort en 2 jours
- Lésions : amygdales, poumons, foie, rate et reins
- Reproduction expérimentale de la maladie, sans mortalité

Rotavirose canine

- Sensibilité du chiot
- Réinfection des chiens adultes
- Transmission fécale-orale
- Infection de l'intestin grêle
- Diarrhée légère et non hémorragique



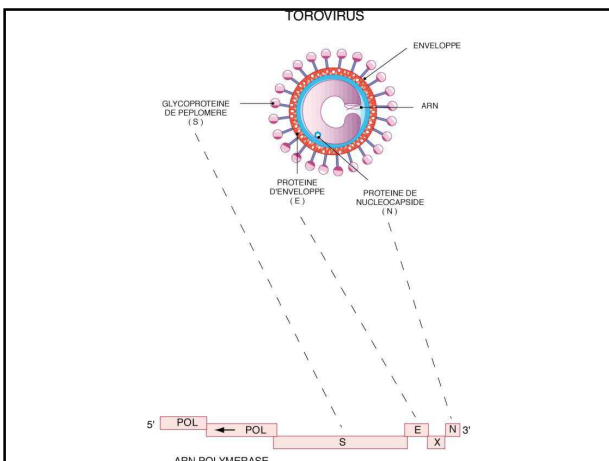


Virologie vétérinaire – 2GMV - E. Thiry

Infection par le torovirus

- Identifiés dans les matières fécales
- Rôle pathogène non précisé

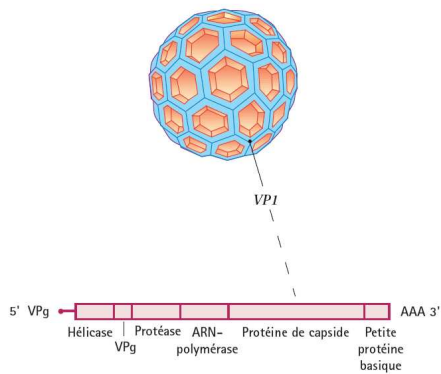
32 Université de Liège



Infection par le calicivirus canin

- Deux groupes de calicivirus
 - Apparentés au calicivirus félin
 - Glossite
 - Diarrhée
 - Apparentés ou non à la souche F9 féline
 - Non apparentés au calicivirus félin
 - Diarrhée mortelle
 - Maladie vésiculeuse génitale
- Signes cliniques : chez le chiot
 - Diarrhée, vomissements, anorexie, abattement, sans fièvre, guérison en 1 semaine

CALICIVIRUS



Norovirus canin

- Genre *Norovirus* dans la famille *Caliciviridae*
- Isolé de chien (chiot, matières fécales diarrhéiques) (Italie)
- Implication dans les gastro-entérites du chien: ?
- Norovirus : agent important de gastro-entérites infectieuses humaines transmissibles par les aliments
