

MALADIES VIRALES DES BOVINS

Pathologie des maladies virales,
Chapitre 4 (suite)



MALADIES VIRALES DE LA PEAU ET DES MUQUEUSES DES BOVINS

Pathologie des maladies virales,
Chapitre 4.4.




THELITE INFECTIEUSE BOVINE ET MALADIE D'ALLERTON



Virologie vétérinaire – 2^e GMV - E. Thiry

Etiologie


- Herpèsvirus bovin 2 (BoHV-2)
- alphaherpèsvirus
 - apparenté à HuSV-1 (herpès simplex humain)
 - distinct des autres herpèsvirus de ruminants
- deux entités cliniques
 - forme généralisée : maladie d'Allerton ou « pseudo-lumpy skin disease »
 - forme localisée : thélite, localisée au trayon


 Université de Liège

Virologie vétérinaire – 2^e GMV - E. Thiry

Pathogénie du BoHV-2


- Primo-infection : blessure cutanée
- tropisme pour les cellules du derme (couche de Malpighi)
- latence dans les neurones, probablement dans la peau
- réactivation expérimentale par dexaméthasone
- lésions localisées en Europe
- thermosensibilité du virus


 Université de Liège

Virologie vétérinaire – 2^e GMV - E. Thiry

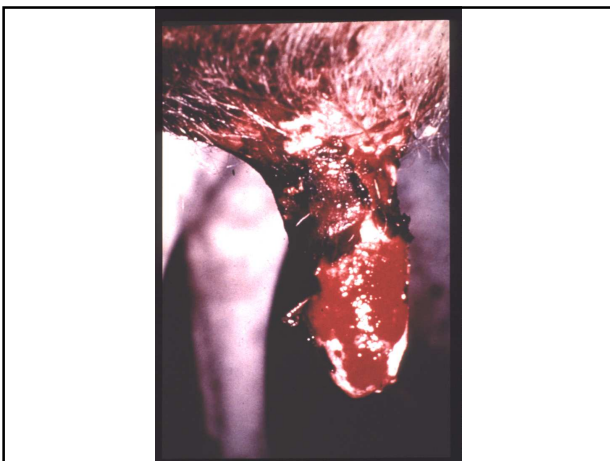
Signes cliniques

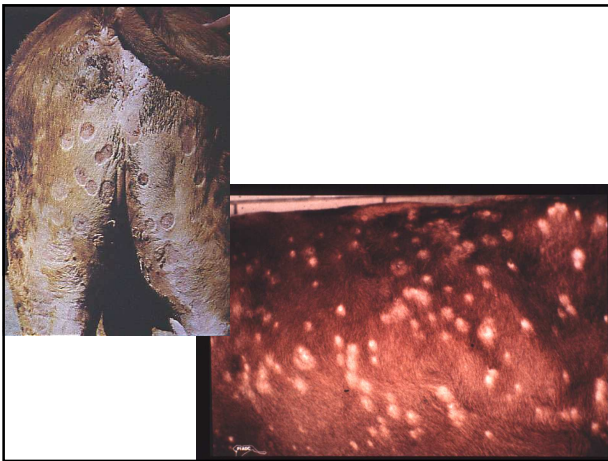
- Vaches laitières
 - second semestre
 - Génisses primipares, 2 à 10 jours post partum
 - dissémination en quelques semaines
- incubation de 4 à 10 jours
- lésions sur le trayon
 - plaque de peau indurée
 - quelques vésicules
 - couleur bleue de la peau
 - ulcères avec nécrose de l'épiderme
 - Transmission éventuelle au veau qui tète
- Forme généralisée ou maladie d'Allerton
 - Nodules durs, circulaires, nécrosés et ulcères sur la peau


 Université de Liège










Virologie vétérinaire – 2^e GMV - E. Thiry

Diagnostic


- Diagnostic différentiel des infections du trayon
 - Thélite infectieuse
 - Paravaccinose
 - Fièvre catarrhale ovine
 - (stomatite papuleuse bovine)
 - (cowpox : variole bovine)
 - Vaccinose
 - Fièvre aphteuse
- Labo : isolement viral à partir des croûtes ou de la lymphe contenue dans les lésions


 Université de Liège

Virologie vétérinaire – 2^e GMV - E. Thiry

Prévention

- Pas de vaccin
- Précautions hygiéniques
 - Désinfection du trayon
 - Désinfection des ustensiles de traite
 - (virus rapidement inactivé)


 Université de Liège

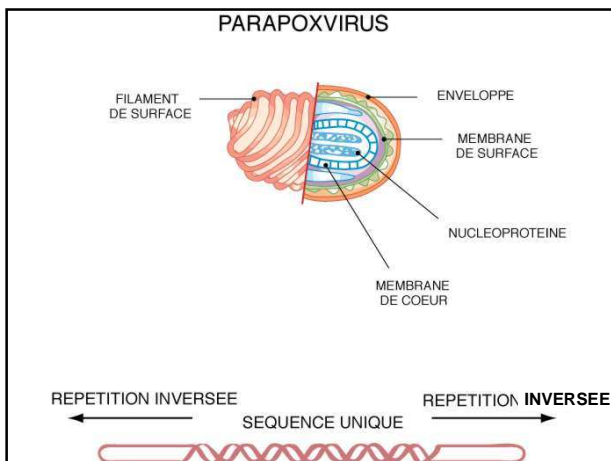
STOMATITE PAPULEUSE BOVINE



Etiologie

- Parapoxvirus
 - Stomatite papuleuse bovine
 - Paravaccinose (nodules of the teats)
 - Ecthyma contagiosum (small ruminants)
- Zoonotic infection
 - Lesions localized to the finger and hand (orf)
 - Sometimes extension to the arm and axillary region
- Virus exceptionally resistant

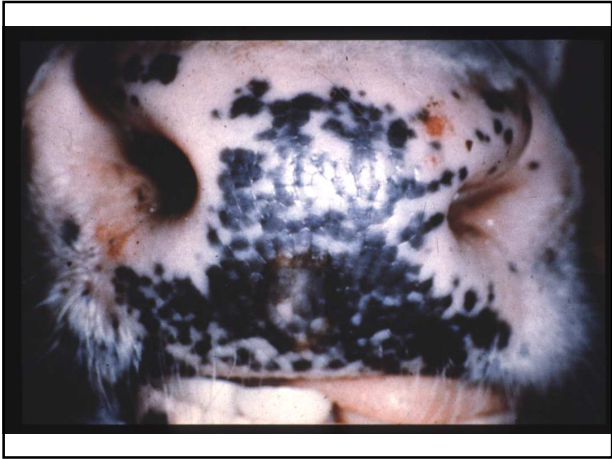




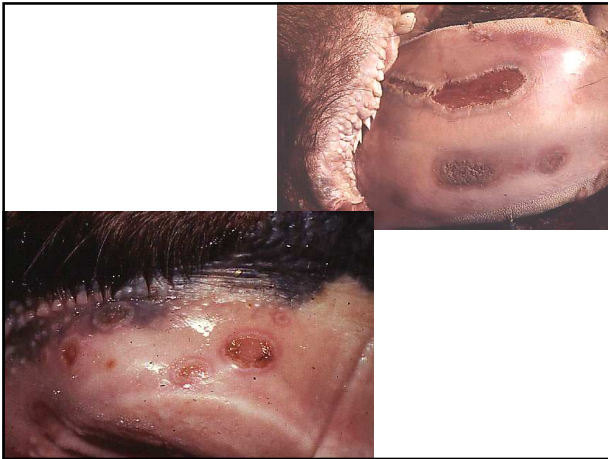
Pathogénie et signes cliniques

- Contact direct ou indirect (croûtes)
- Incubation : 2-5 jours
- Site primaire d'infection : muflle, cavité buccale
- Lésions :
 - Erythème
 - Papules
 - Lésions granulomateuses
- Salivation – tétée douloureuse
- Infection du tube digestif (œsophage, rumen)
- Évolution généralement bénigne
- Mortalités rares










Virologie vétérinaire – 2^e GMV - E. Thiry

Diagnostic

- Diagnostic clinique
 - Aspect des lésions
- Diagnostic de labo
 - Microscopie électronique
 - Prélèvement : lésion




Université de Liège

Virologie vétérinaire – 2^e GMV - E. Thiry

Prévention et traitement

- Pas de vaccin
- Hygiène
- Désinfections : iodés
(grande résistance du virus)



Université de Liège

PARAVACCINE

Parapoxvirus
Nodule du trayeur
Lésions indurées du trayon
Papules (voir SPB)

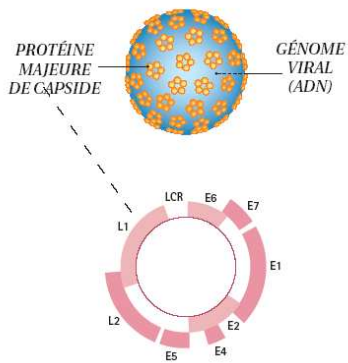


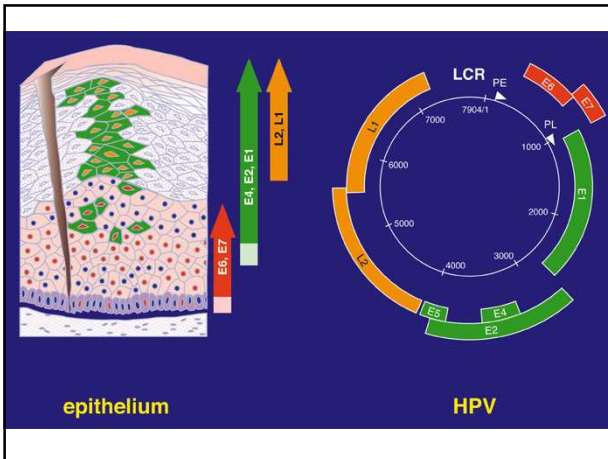
PAPILLOMATOSE BOVINE

Papillomaviridae



PAPILLOMAVIRUS






Virologie vétérinaire – 2^e GMV - E. Thiry

Pathogénie et signes cliniques

- Les fibropapillomes (papillomatose cutanée)
- Les infections par papillomavirus bovins de types 3 et 6
- L'infection par le papillomavirus bovin de type 4


Université de Liège 

Genre	Espèce virale	Tumeurs associées
Delta-papillomavirus	BPV-1	Fibropapillomes cutanés (verrues), papillomatose du pénis, des trayons et de la mamelle, cancer de la vessie
	BPV-2	Fibropapillomes cutanés (verrues), fibropapillomes de l'œsophage et du rumen, cancer de la vessie
Epsilon-papillomavirus	BPV-5	Fibropapillomes cutanés et papillomes des trayons et des mamelles
Xi-papillomavirus	BPV-3	Papillomes cutanés
	BPV-4	Papillomes et cancer du tractus gastro-intestinal supérieur
	BPV-6	Papillomes des trayons et des mamelles

Virologie vétérinaire – 2^e GMV - E. Thiry

Diagnostic


- Clinique et histopathologique

Université de Liège 

Virologie vétérinaire – 2^e GMV - E. Thiry

Vaccination et traitement


- Autovaccins ?
- Exérèse chirurgicale
- Attendre la régression spontanée

Université de Liège 

Virologie vétérinaire – 2^e GMV - E. Thiry

VARIOLE BOVINE

Cowpox
orthopoxvirus

Université de Liège 

Etiologie

- Rhabdovirus
- Deux sérotypes
 - Indiana
 - New Jersey
- Absent d'Europe
- Endémique aux Etats-Unis
 - Transmission vectorielle
 - Mouches de sable et domestique
- Réceptivité :
 - Cheval
 - Porc
 - Ruminants
 - (homme)



Pathogénie et signes cliniques

- Dissémination locale
- Lésions vésiculeuses
 - Langue et bouche
 - Trayons
 - Bourrelet coronaire





Diagnostic

- Maladie vésiculeuse
- Diagnostic différentiel avec
 - Fièvre aphteuse
 - Maladie vésiculeuse du porc
- Maladie à déclaration obligatoire

DERMATOSE NODULAIRE CUTANÉE

Maladie tropicale
Capripoxvirus
Lésions nodulaires disséminées
sur la peau

