

Dr Bernard Vallat
Directeur général,
Organisation mondiale de la santé animale (OIE)



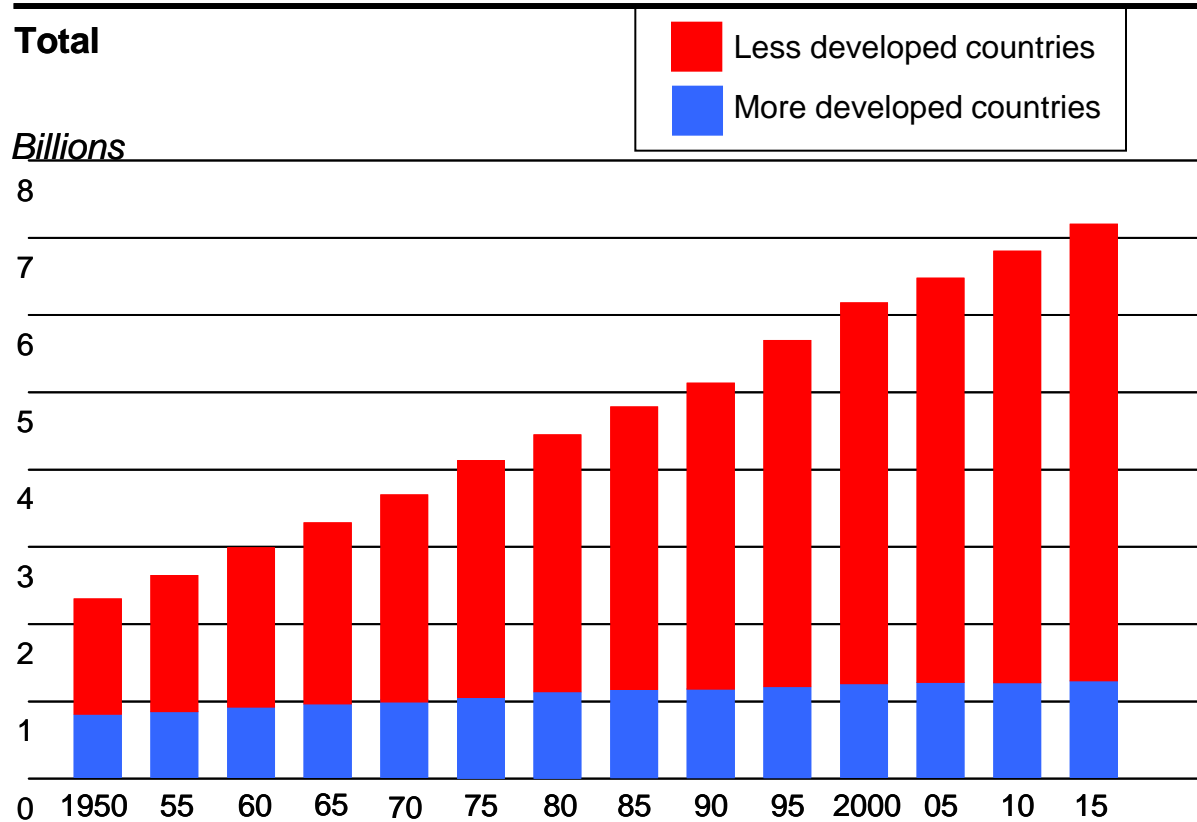
Rôle des médecins vétérinaires dans le cadre du concept « une seule santé »

Faculté de médecine vétérinaire
de l'Université de Liège
8 février 2012

Les évolutions mondiales à prendre en compte

Accroissement de la population mondiale

Global Population: 1950-2015



Source: US Bureau of the Census

Source : Center for Disease Control and Prevention (CDC) Atlanta

la Globalisation

**Mouvements sans précédent de marchandises
et de personnes, utilisés par les pathogènes
pour coloniser toute la planète**

« les 5 T »

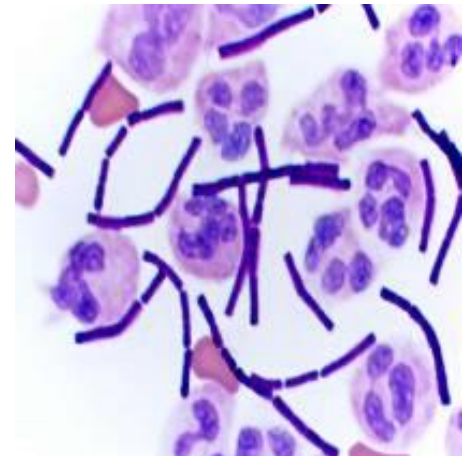
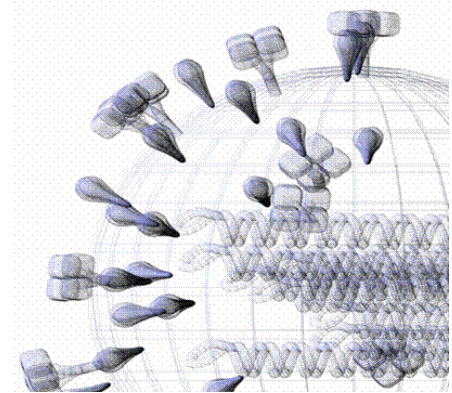
Trade, Travel, Transport, Tourism, Terrorism

- ☞ Les pathogènes sont maintenant transportés dans le monde plus vite que la période moyenne d'incubation de la plupart des épizooties.
- ☞ Les changements climatiques et le comportement humain permettent la colonisation de nouveaux territoires par les vecteurs et les pathogènes qu'ils véhiculent.



l'Importance croissante du potentiel zoonotique des agents pathogènes animaux

- 60% des agents pathogènes humains sont zoonotiques
- 75% des maladies émergentes sont zoonotiques
- 80% des agents pouvant avoir une utilisation bioterroriste potentielle sont des agents pathogènes zoonotiques



évolution de la demande alimentaire mondiale

Les projections à l'horizon 2030 indiquent que la demande mondiale de protéines animales notamment le lait et les œufs augmentera de plus de 50%, en particulier dans les pays en développement

évolution de la demande alimentaire mondiale

- globale de la classe moyenne
(+1 milliard de personnes)
- globale du nombre de repas quotidiens
- lait, œufs et viande consommés / jour
(effet post-privation)

la décroissance des ressources publiques

- Compétition accrue sur les ressources publiques
- Dégradation de la qualité de l'enseignement vétérinaire dans le monde
- Assimilation de la profession vétérinaire à une profession strictement commerciale totalement liée aux forces des marchés

Comment se préparer ?

les concepts à promouvoir

- Bien Public Mondial
- Une seule santé
- Bonne gouvernance des Services vétérinaires

le Concept de Bien Public Mondial

Les biens publics mondiaux
sont des biens qui sont susceptibles
de bénéficier à tous les pays,
à tous les peuples
et à toutes les générations

le Concept de Bien Public Mondial

- Dans le cas de la production alimentaire et de la lutte contre les maladies infectieuses, les avantages sont de portée internationale et intergénérationnelle
- Tous les pays dépendent les uns des autres
- Une mesure inappropriée prise par un seul pays peut mettre en danger les autres
- La défaillance d'un seul pays peut mettre en danger la région et même la planète entière

le Concept “une seule santé”



Les liens santé animale / santé publique /
environnement sont étroits

Une stratégie mondiale de gestion des risques aux interfaces
animal - être humain - environnement

Accord tripartite FAO/OMS/OIE en 2010

la Sécurité alimentaire

- les carences alimentaires quantitatives et qualitatives sont aussi un problème de santé publique, tout comme la garantie de l'innocuité des aliments
- impact des maladies animales sur la production animale / pertes de produits d'origine animale (20% à l'échelle mondiale)
- l'intensification des productions animales ne peut probablement pas être évitée à l'échelle mondiale
- les vétérinaires ont un rôle clef à jouer
- les études coût/bénéfice environnemental sont à compléter (lait versus viande, travail, fertilisation, ressources pastorales naturelles, ...)

Des animaux en bonne santé contribuent à l'innocuité
des aliments et à la sécurité alimentaire

La santé animale est une composante clef
du bien-être animal



➤ la faune sauvage dit être protégée et surveillée de près

➤ Alliances à créer avec les usagers de la nature



le Concept de Bonne Gouvernance des Services vétérinaires

Exigences auxquelles tous les pays devraient se conformer

Nécessité d'une législation et de sa mise en application appropriées par le biais de systèmes nationaux de santé animale assurant :

- surveillance appropriée, détection précoce, transparence
- réaction rapide à des foyers de maladie animale
- biosécurité
- compensation
- vaccination en cas de besoin
- règles régissant les rapports animal/homme
- renforcement de la coopération entre les Services vétérinaires, les Services de santé publique et de l'environnement

La dérégulation peut être source de désastres biologiques

Bonne Gouvernance des Services vétérinaires

Eléments clefs :

- La mise sur pied et l'entretien de réseaux efficaces d'épidémiosurveillance et de maillage territorial sur la totalité du territoire national, et ce potentiellement pour toutes les maladies des animaux terrestres et aquatiques domestiques et sauvages
- dont la **responsabilité revient aux Gouvernements**
- Alliances entre secteurs public et privé
- Normes "Qualité de Services" et de critères d'évaluation externe adoptés par tous les Pays Membres de l'OIE
- Formation vétérinaire initiale et continue - Recherche
- Chaîne de commande nationale

Axes de communication

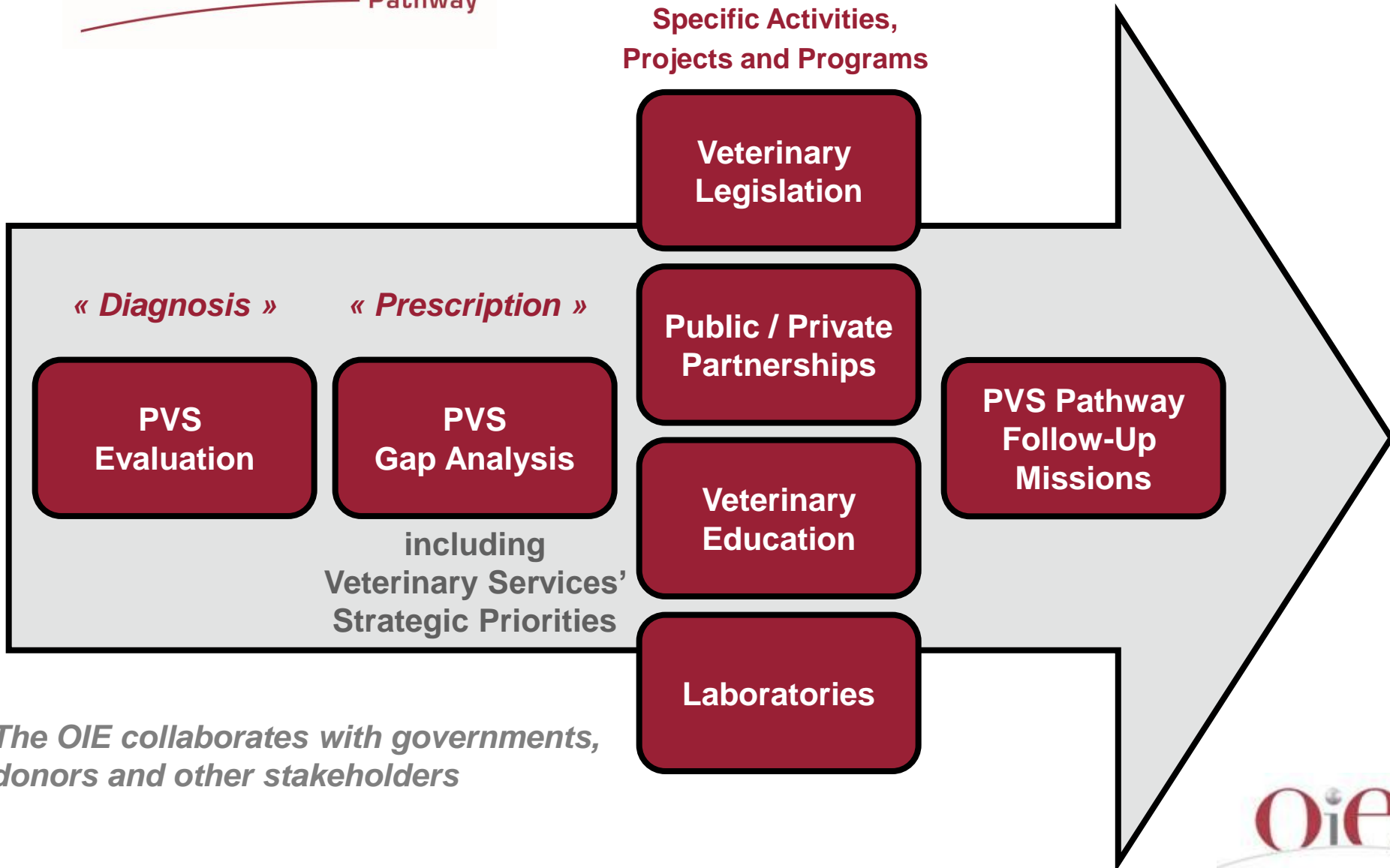
La maîtrise des maladies animales contribue à :

- **La santé publique** : prévention des maladies à leur source animale, innocuité des aliments et sécurité alimentaire
- **Accès aux marchés** : local, régional et international
- **Soulagement de la pauvreté (1 milliard d'éleveurs pauvres)**
 - Protection des biens (les animaux de rente = un capital)
 - Augmentation de la productivité et sécurisation du capital
- **Bien-être animal**

Les outils d'appui à la gouvernance utilisés par l'OIE



« Treatment »
Capacity Building,
Specific Activities,
Projects and Programs



« Diagnosis »

« Prescription »

**PVS
Evaluation**

**PVS
Gap Analysis**

including
Veterinary Services'
Strategic Priorities

**Veterinary
Legislation**

**Public / Private
Partnerships**

**Veterinary
Education**

Laboratories

**PVS Pathway
Follow-Up
Missions**

*The OIE collaborates with governments,
donors and other stakeholders*



projet pilote « une seule santé »

- 13 critères de sélection sur 46
- évolution du PVS de base
- travail parallèle avec l'OMS

formation vétérinaire initiale

- Prise en compte des composantes prioritaires de Bien Public Mondial
- Le contenu pédagogique minimal :
 - Santé publique vétérinaire y compris innocuité des aliments
 - Bien-être animal
 - Communication, gestion, aptitude à la coordination
 - Ouverture internationale
- Maillage territorial
- Adaptation à la demande du marché

Conclusions ⁽¹⁾

- Dangers de la dérégulation
- Alliances public-privé
- Maillage territorial – Incitations (formation, revenu, médicament, ...)
- Relation homme/animal

Conclusions (2)

- Formation initiale et continue
- Harmoniser les axes de communication mondiaux de la profession vétérinaire
- Appui à la bonne gouvernance
- Coopération intersectorielle

Je vous remercie de votre attention



Organisation
Mondiale
de la Santé
Animale

World
Organisation
for Animal
Health

Organización
Mundial
de Sanidad
Animal