

SCIENCES VÉTÉRIAIRES

# Épidémies : le défi des «vétos»

E.Coli, fièvre catarrhale, grippe aviaire... Les nouvelles maladies animales surgissent. Il arrive qu'elles tuent l'homme. Les vétérinaires se spécialisent

● **Pascale SERRET**

«**A** quoi faut-il s'attendre dans les années à venir ? Les maladies animales émergentes sont en augmentation, avec un impact sur la santé publique. Et ça va encore se développer à l'avenir, c'est inéluctable», constate le professeur Claude Saegerman, président du département des maladies infectieuses et parasitaires de l'ULg (médecine vétérinaire).

C'est une première européenne : dès la rentrée de septembre, une nouvelle spécialisation sera proposée aux étudiants vétérinaires. Elle se concentre sur les maladies animales émergentes.

De quoi parle-t-on ? Une majorité des maladies émergentes d'origine animale affecte potentiellement l'homme. Certaines se limitaient à leur berceau tropical. Désormais, elles représentent une menace aussi pour nos pays :



Les maladies animales émergentes atteignent aussi les hommes. Défi sanitaire, économique et financier.

Associates/Press/Reporters

grippe aviaire, fièvre catarrhale ovine, peste porcine, épidémie d'E.Coli, etc. Elles englobent aussi de nouvelles bactéries d'origine animale, dont certaines résistent aux antibiotiques.

« Il faut donc des vétérinaires bien formés, capables de détecter ces maladies de manière précoce et de les gérer en lien avec les réseaux de santé publique. C'est essentiel », souligne Claude Saegerman.

Les forces vives de Gembloux, des facultés de Namur et du CHU de Liège sont associées à la nouvelle spécialisation. « Des gens d'expérience », insiste le spécialiste, lui-même issu du terrain. Quelques-unes de ces maladies ont fait récemment des ravages, parce que les vétérinaires n'ont pas su les identifier à temps. « Ça a été le cas au début pour la babésiose divergente chez les bovins, une

maladie du sang provoquée par un parasite », signale Claude Saegerman. La maladie est potentiellement mortelle, y compris pour l'homme. « Une fois qu'on y est habitué, on ne la loupe plus et on peut la soigner. »

« C'est l'avenir qu'on prépare »

Parmi ces maladies émergentes, on relève la maladie du Nil occidental. Mortelle et en pleine migration : « Le virus n'est pas encore en Belgique, mais il est signalé dans plusieurs pays européens. Aux États-Unis, c'est un vrai problème. Cette maladie vient des oiseaux migrateurs. Via le moustique, elle peut passer à un hôte différent, comme le cheval. Et éventuellement l'homme ». On doit ces maladies animales émergentes – et surtout leur croissance – au réchauffement climatique et à l'intensification des voyages internationaux. « Soit ces maladies sont endémiques et n'existent pas encore chez nous. Soit elles sont déjà chez nous, parfois à notre insu. Par ailleurs, d'autres vont se développer. Il faut s'y préparer et prendre les devants. Il est important à cet égard de partager les savoirs du Nord et du Sud. On va officialiser ces relations. C'est l'avenir qu'on prépare, y compris pour les maladies qu'on ne connaît pas encore », conclut Claude Saegerman. ■

Copyright Editions de l'Avenir All rights reserved - Tous droits réservés

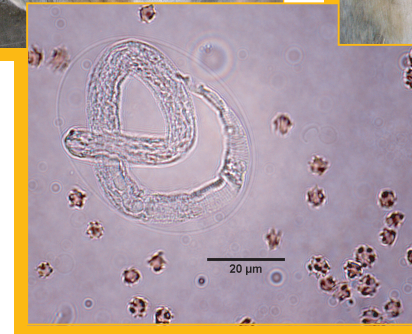
# Faculté de Médecine Vétérinaire

Université de Liège



Master complémentaire en Médecine vétérinaire spécialisée  
Option Santé publique vétérinaire

## Module "Maladies émergentes"



**Prof. Claude SAEGERMAN**

Unité d'Epidémiologie et Analyse de Risques  
Dpt des Maladies infectieuses et parasitaires

Faculté de Médecine vétérinaire

Université de Liège

20, Boulevard de Colonster, B42

B-4000 LIEGE (Belgique)

Tél: +32/4-366.45.79 - Email: [claudesaegerman@ulg.ac.be](mailto:claudesaegerman@ulg.ac.be)

Année académique 2013-2014

# 2013 2014

## Module "Maladies émergentes"

### Pour qui ?

Cette spécialisation s'adresse aussi bien aux jeunes diplômés qu'aux docteurs en Médecine, en Médecine vétérinaire ainsi qu'aux bio-ingénieurs en activité. Elle concerne aussi les membres de l'administration publique et de la coopération internationale.

### Par qui ?

16 enseignants issus de l'ULg (Facultés de Médecine, de Médecine vétérinaire, HEC-Ecole de Gestion), de l'Agro Bio-Tech Gembloux, de l'ULB, des FUNDP Namur et de l'AFSSA (France).

### Où ?

A la Faculté de Médecine vétérinaire, ULg.

### Quand ?

173 heures de cours théoriques, 14 heures de visites d'exploitation, 84 heures de travaux dirigés, à raison de 1 à 2 jours/semaine sur l'année académique 2013-2014.

### Pourquoi ?

Les maladies émergentes représentent clairement des défis sanitaires, économiques et sociaux sans précédent.

Cette spécialisation vise à former des gens capables non seulement de détecter rapidement les maladies émergentes mais plus globalement de les prévenir et de les contrôler. Outre l'étude approfondie des affections en tant que telles (infectiologie et pathologie) et de leurs vecteurs, la formation s'attellera à contextualiser la problématique en apprenant notamment à l'étudiant à récolter des informations pertinentes et à identifier les organisations internationales concernées.

En collaboration avec le Centre d'étude et de recherches vétérinaires et agrochimiques (Cerva), l'Association régionale de santé et d'identification animales (Arsia), le Laboratoire de référence pour les maladies vectorielles, l'Agence nationale de sécurité alimentaire de l'alimentation, de l'environnement et du travail (Anses), les étudiants seront également impliqués sur le terrain.

## Programme des cours

- ✓ **Introduction aux maladies émergentes.** C. Saegerman (FMV, ULg).
- ✓ **Vectorologie appliquée aux maladies émergentes.** B. Losson (FMV, ULg), E. Haubruge (Agro Bio-Tech Gembloux).
- ✓ **Maladies émergentes de l'homme.** P. Léonard (ULB).
- ✓ **Maladies émergentes des abeilles domestiques et sauvages.** E. Haubruge (Agro Bio-Tech Gembloux).
- ✓ **Maladies émergentes des animaux domestiques.** B. Losson, E. Thiry, J. Mainil (FMV, ULg).
- ✓ **Maladies émergentes des animaux sauvages.** A. Linden (FMV, ULg).
- ✓ **Analyse de risques appliquée aux maladies émergentes.** C. Saegerman (FMV, ULg).
- ✓ **Epidémiologie générale et clinique des maladies émergentes.** C. Saegerman, H. Guyot (FMV, ULg), M. Gilbert (ULB).
- ✓ **Aspects relatifs à la Biosécurité (10h de visites d'exploitation).** C. Saegerman, E. Thiry (FMV, ULg).
- ✓ **Détection, gestion et communication d'une émergence (4h de visites d'exploitation).** C. Saegerman (FMV, ULg), N. Kirschvinck (FUNDP Namur), F. Fecher (HEC, ULg), C. Gosset (CHU, ULg).
- ✓ **Prévention des maladies émergentes.** C. Saegerman, A. Vanderplasschen (FMV, ULg), P. Hendrikx (AFSSA, France).
- ✓ **Pathologie systémique des maladies émergentes.** D. Desmecht, D. Cassart (FMV, ULg).

**Oui, je souhaite recevoir les informations concernant le Master complémentaire en Médecine vétérinaire spécialisée Option Santé publique vétérinaire, Module "Maladies émergentes"**

Nom : \_\_\_\_\_

Prénom : \_\_\_\_\_

Adresse : \_\_\_\_\_  
\_\_\_\_\_

E-mail : \_\_\_\_\_